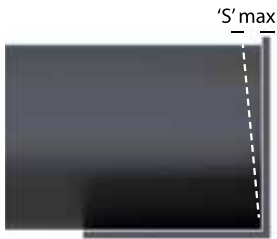


## ■ INSTRUCCIONES DE INSTALACION PARA ACOPLAMIENTO ESTILO 995



1. **CORTE DE LA TUBERIA:** Haga un corte en los extremos del tubo a escuadra, con "S" máximo de 1/8 pulg.(3 mm) para tamaños hasta 4 pulg. y de 5/32 pulg.(4 mm) para tamaños de 5 pulg. y superiores.

Asegúrese que los extremos del tubo estén limpios, libres de rasguños o estropeados en un área de 1 pulg. desde el extremo.



2. **MARQUE EL TUBO:** Con una cinta de medir y un marcador de color adecuado, marque, desde el extremo, 15/16 pulg. (24 mm) para tamaños hasta 12 pulg. y de 1 7/16 (37 mm) para tamaños mayores.

Provea de 4 marcas igualmente separadas.



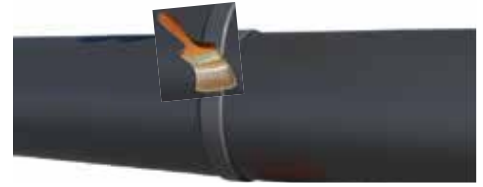
3. **INSTALE LA EMPAQUETADURA:** Revise la empaquetadura, para estar seguro que es la adecuada para el servicio a realizar.

Ponga la empaquetadura en el extremo de la tubería. Procure que no salga por el extremo.

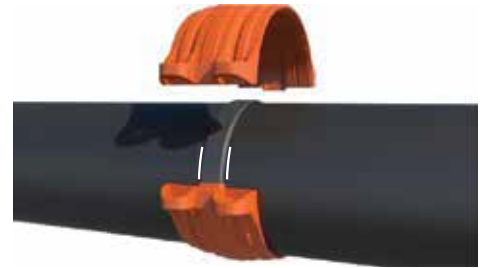


4. **MONTAR:** Alinee y junte los extremos de la tubería. Deslice la empaquetadura en posición centrandola entre las marcas (paso 2).

Es preferible que se topen los extremos. El espacio entre estos no debe exceder 1/4 pulg.(6-7 mm).



5. **LUBRIQUE:** Lubrique la parte exterior de la empaquetadura usando aceite de maíz, aceite de soya, glicerina, aceite de silicona o lubricante a base de silicona. NO use aceite a base de hidrocarburos, grasa o soluciones a base de jabón.

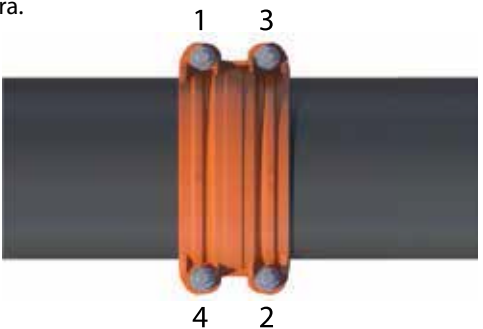


6. **INSTALE EL ACOUPLE:** Instale los segmentos sobre la empaquetadura, asegurándose que ésta permanezca centrada sobre los extremos de la tubería. Inserte los pernos y enrosque una tuerca en cada perno. Apriete con la mano.



7. **APRIETE LAS TUERCAS:** Apriete de manera uniforme alternando ambos lados hasta obtener contacto metal con metal.

Es esencial hacerlo de manera uniforme para prevenir apretones en la empaquetadura.



8. **PATRON DE APRIETE DE TUERCAS:** Alternado e uniforme.

\* Los sistemas de tuberías siempre deben despresurizarse y drenarse antes de intentar desmontar y remover cualquier producto para tuberías BRUNO®.

Presión máxima de trabajo es dictada por la presión de trabajo especificada del tubo. La clasificación de los fabricantes del tubo depende del espesor, la composición y la temperatura a trabajar.

Consulte la compatibilidad de los lubricantes con el fabricante de la tubería.

Use guantes, gafas de seguridad, casco y calzado de seguridad al manipular e instalar los Acoplamiento BRUNO®.



Notas

**BRUNO** MR